

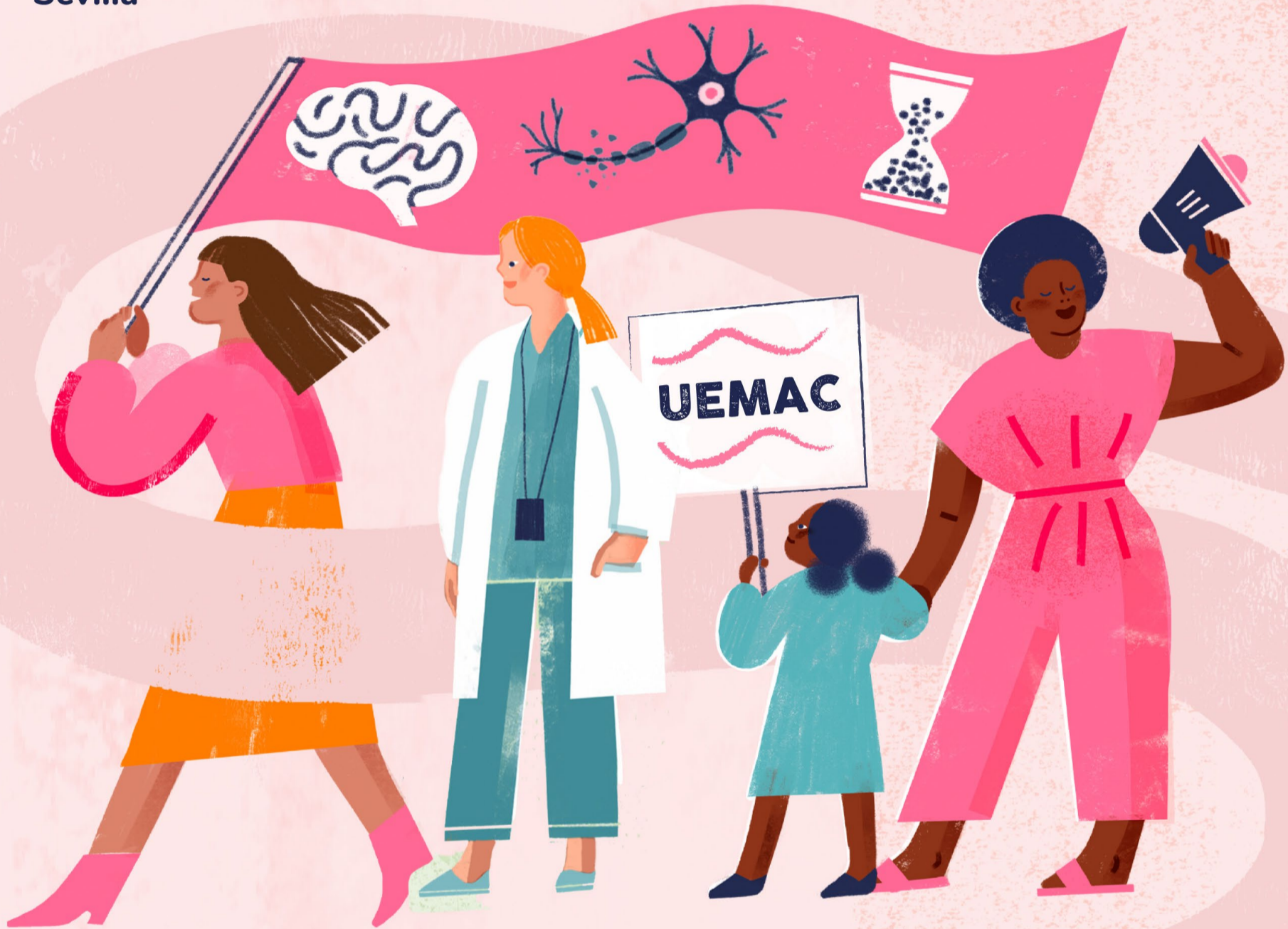
6
JUNIO
2024
16:00 h

JORNADA DE INNOVACIÓN EN EL ABORDAJE DEL PACIENTE CON ESCLEROSIS MÚLTIPLE



Sala Polivalente.
Hogar Virgen
de los Reyes.
Sevilla

PRESENCIAL Y ONLINE



Sigue aquí la Jornada online



¡HAZ CLICK AQUÍ
O ESCANEA EL QR!



Colaboran



PROGRAMA

JORNADA DE INNOVACIÓN EN EL ABORDAJE DEL PACIENTE CON **ESCLEROSIS MÚLTIPLE**

RECEPCIÓN Y BIENVENIDA

16.00 h Dra. Sara Eichau. Neuróloga y Coordinadora Unidad CSUR en Esclerosis Múltiple UEMAC Hospital Universitario Virgen Macarena. Sevilla.

PONENCIAS DE LA JORNADA

Neurología

16.30 h *Respuesta subóptima a las terapias. ¿Cuándo hay que cambiar de fármaco?*

17.00 h Dra. Rocío López. Neuróloga. Hospital Universitario Virgen Macarena. Sevilla.

Progresión en la EM: nuevos conceptos, cómo detectarla y futuro terapéutico

Dr. Julio Dotor. Neurólogo Hospital Universitario Virgen Macarena.

17.00 h *Trastornos urinarios en EM. Innovación en el abordaje de enfermería:
Taller de autosondaje*

Noelia Becerril. Enfermera Unidad Esclerosis Múltiple HUVM UEMAC.

17.20 h *Adaptándonos a los cambios: Teleneuropsicología en EM y nuevas
tecnologías en Uemac*

Mónica Borges. Neuropsicóloga Unidad Esclerosis Múltiple HUVM.

17.40 h *Mesa redonda: pregunta a los expertos*

17.50 h *Descanso-café*



- 18.20 h** *La clave de la motivación : Neurociencia y el sistema de recompensas*
Lucía Ortega. Neurofisioterapeuta Unidad Esclerosis Múltiple HUVM.
- 18.40 h** *Nuevas dianas farmacológicas en Ensayos Clínicos en EM*
Yaiza Montserrat Mendoza. Coordinadora de EEECC UEMAC.
- 19.00 h** *La incapacidad temporal. Prórroga automática*
Carmen Fátima Ruiz. Abogada, Dpto. Jurídico ASEM
- 19:20 h** *Sobrellevar emocionalmente las limitaciones a nivel laboral*
Reyes Valdés Pacheco. Psicóloga ASEM.
- 19.20 h** *Mesa redonda: pregunta a los expertos*
- 19.40 h** *Cierre*

